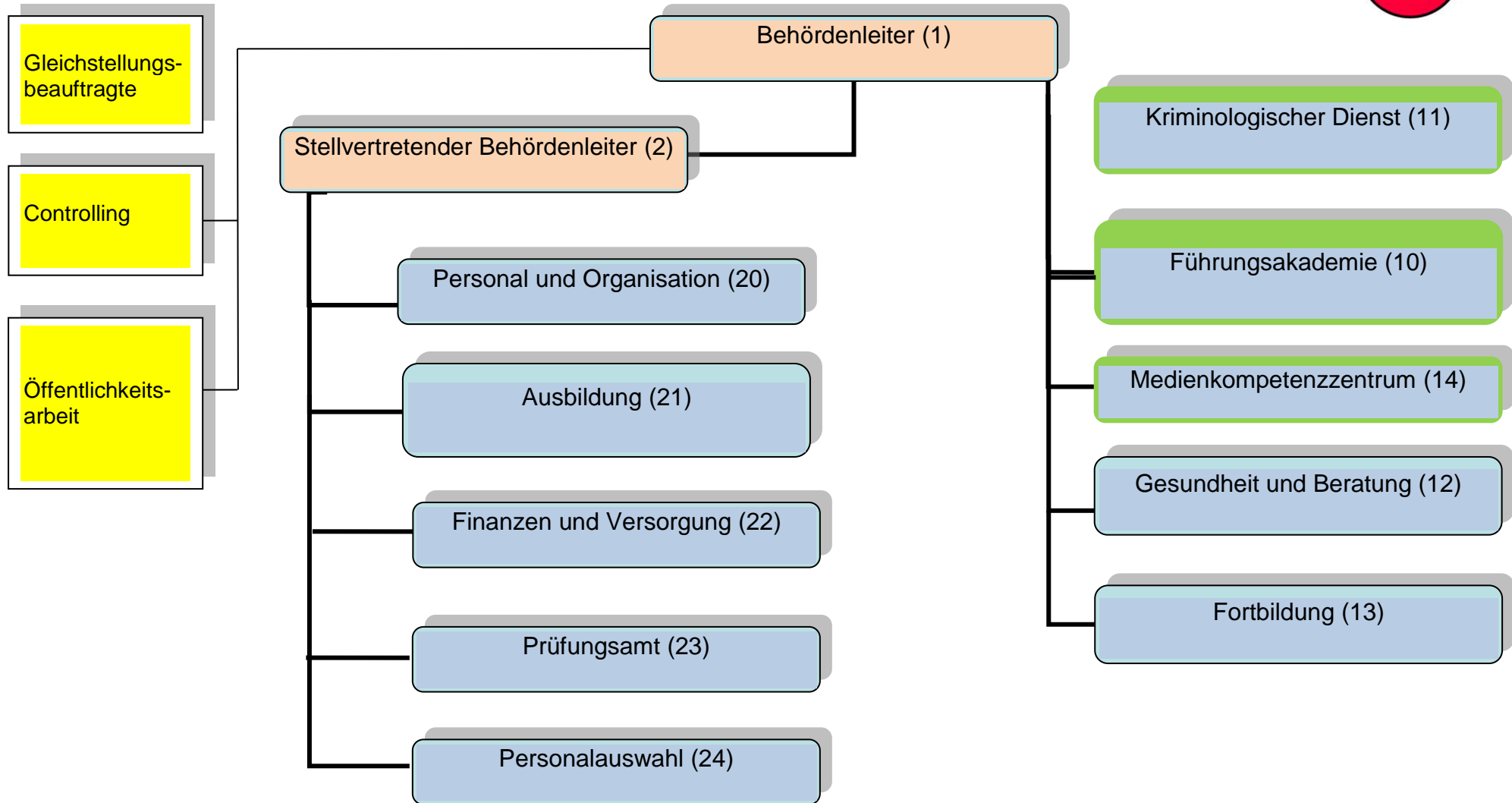


Organisationsplan des Bildungsinstituts des niedersächsischen Justizvollzuges



Dienstgebäude Wolfenbüttel
 Philosophenweg 49
 38300 Wolfenbüttel
Telefon: (05331) 98472-0 **Telefax:** (05331) 98472-15
E-mail: BIWF-Poststelle@justiz.niedersachsen.de

Dienstgebäude Celle
 Fuhsestr. 30
 29221 Celle
Telefon: (05141) 5939-0 **Telefax:** (05141) 5939-499
E-mail: BIWF-Poststelle@justiz.niedersachsen.de

Stand: 15.12.2018
Internet:
www.bildungsinstitut-justizvollzug.niedersachsen.de

Legende:

Leitung

Stabstellen

Fachbereiche

Fachabteilung