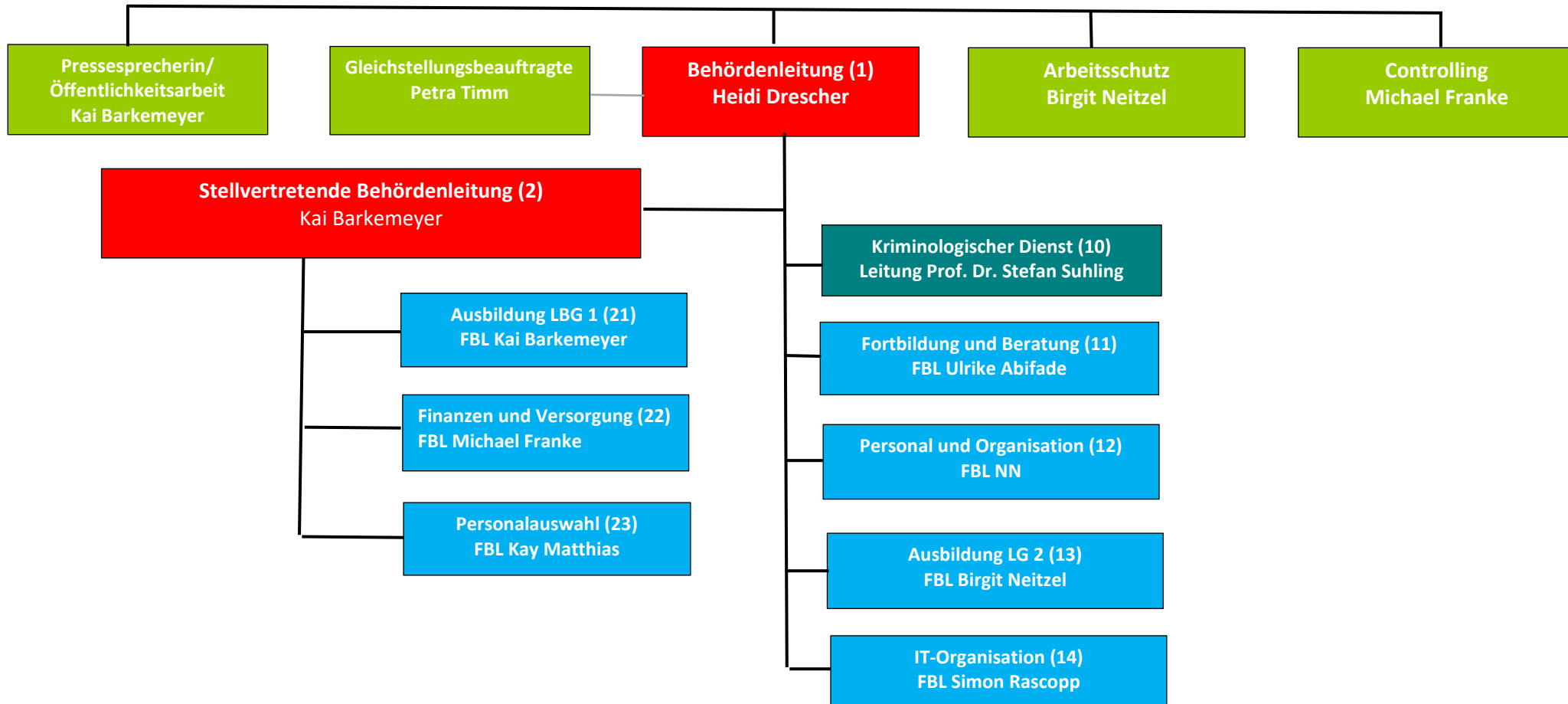




## Organisationsplan des Bildungsinstituts des niedersächsischen Justizvollzuges



### Dienstgebäude Wolfenbüttel

Philosophenweg 49  
38300 Wolfenbüttel  
Telefon: 0 53 31 / 98 472 – 0  
Telefax: 0 53 31 / 98 472-15  
E-Mail: [BIWF-Poststelle@justiz.niedersachsen.de](mailto:BIWF-Poststelle@justiz.niedersachsen.de)  
Internet: [www.bildungsinstitut-justizvollzug.niedersachsen.de](http://www.bildungsinstitut-justizvollzug.niedersachsen.de)

### Dienstgebäude Celle

Fuhsestr. 30  
29221 Celle  
Telefon: 0 51 41 / 59 39 - 0  
Telefax: 0 51 41 / 59 39 – 499  
E-Mail: [BIWF-Poststelle@justiz.niedersachsen.de](mailto:BIWF-Poststelle@justiz.niedersachsen.de)  
Internet: [www.bildungsinstitut-justizvollzug.niedersachsen.de](http://www.bildungsinstitut-justizvollzug.niedersachsen.de)

Stand: August 2025

Legende:

Leitung

Stabsstellen

Fachabteilung

Fachbereiche