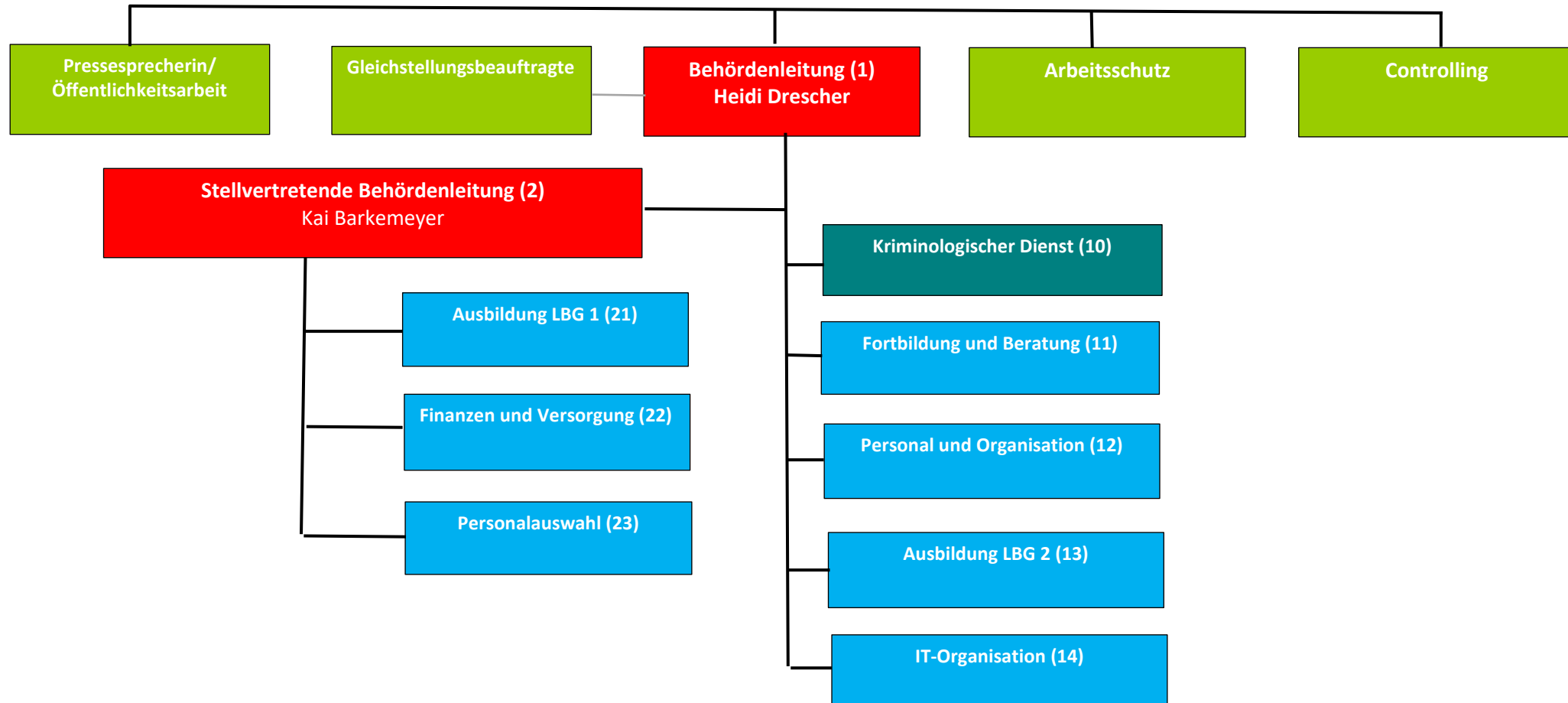




Organisationsplan des Bildungsinstituts des niedersächsischen Justizvollzuges



Dienstgebäude Wolfenbüttel

Philosophenweg 49
38300 Wolfenbüttel
Telefon: 0 53 31 / 98 472 – 0
Telefax: 0 53 31 / 98 472-15
E-Mail: BIWF-Poststelle@justiz.niedersachsen.de
Internet: www.bildungsinstitut-justizvollzug.niedersachsen.de

Dienstgebäude Celle

Fuhsestr. 30
29221 Celle
Telefon: 0 51 41 / 59 39 - 0
Telefax: 0 51 41 / 59 39 – 499
E-Mail: BIWF-Poststelle@justiz.niedersachsen.de
Internet: www.bildungsinstitut-justizvollzug.niedersachsen.de

Stand: Januar 2026

Legende:

Leitung

Stabsstellen

Fachabteilung

Fachbereiche